

Produktbeskrivelse

Container:

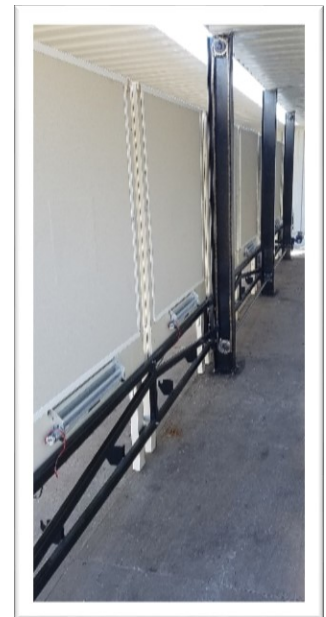
- Standard 40fot OneWay.
- Slisse i taket, for skiveheiser.
- Dør (bilde). Valgfri plassering.
- 4 stk led lys armatur. To på hver langside.
Lysbryter ved inngangsdør.
- Avsugsvifte.
- 2 sett stikkontakt. 16A kurs til hver.
- Blir montert 2 stk skap:
 - 1 stk låsbart styreskap for kjøring av skiveheiser.
 - 1 stk modulærboks med inntakssikringer og ukeur for styring av avsugsvifte.
- Apparatinntak monteres på utsiden av container. Avtalt plassering.
- Containeren tåler ikke å bli fylt rett inntil.



Skiveheis:

- Rammeverk/fagverk i primet stål og lakkert sort.
- Fotplater skrues fast i containergulv.
- Det er plass til 6/8 skiver per heis med cc 1,26m ved montering av MegaLink 3U490 skiver.
 - Skivene er 1,16m, vi ønsker 10cm mellom hver skive for å gi plass til innfestning av takløsning vi leverer.
- Drivverk bestående av snekkeveksel med elektromotor (0,55W, tre-fase), drivakslinger med kjedehjul, komplett kjededrift.
- Justerbar friksjonskobling mellom snekkeveksel og drivaksel for sikring mot havari.
- Glideføringer i Polytetylen gir sikker drift uten smøring.
- Styreskap med frekvensomformer og trykknapper for kjøring opp/ned.
- Endestoppbrytere.
- *EL-anlegget er ikke forberedt for fjernstyring.*

Stativet blir drevet av en snekkeveksel. Motoren blir kjørt gjennom en frekvensomformer slik at anlegget kun trenger en-fase strøm. Det blir montert endestoppbrytere for øvre og nedre stopp av heisene.



Takløsning:

- Konstruksjonen utføres i tre med mønepanner av blikk på toppen.
- Følger med skivene opp/ned.
- Nummerskilt monteres mellom mønepanner og skiver.
- Skiver og taksystem berør ikke hverandre for enkel demontering og vedlikehold.
- Tilpasset for skiver elektroniske skiver.
- Snø: Ved bruk må skiveheiser containertaket/mønepanner måkes. Dette grunnet slurekoblingen som er innstilt på gitt vekt.

